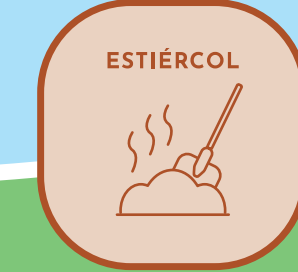
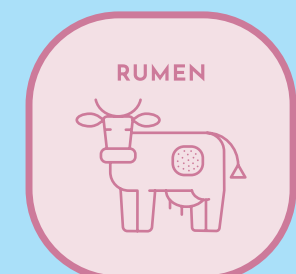
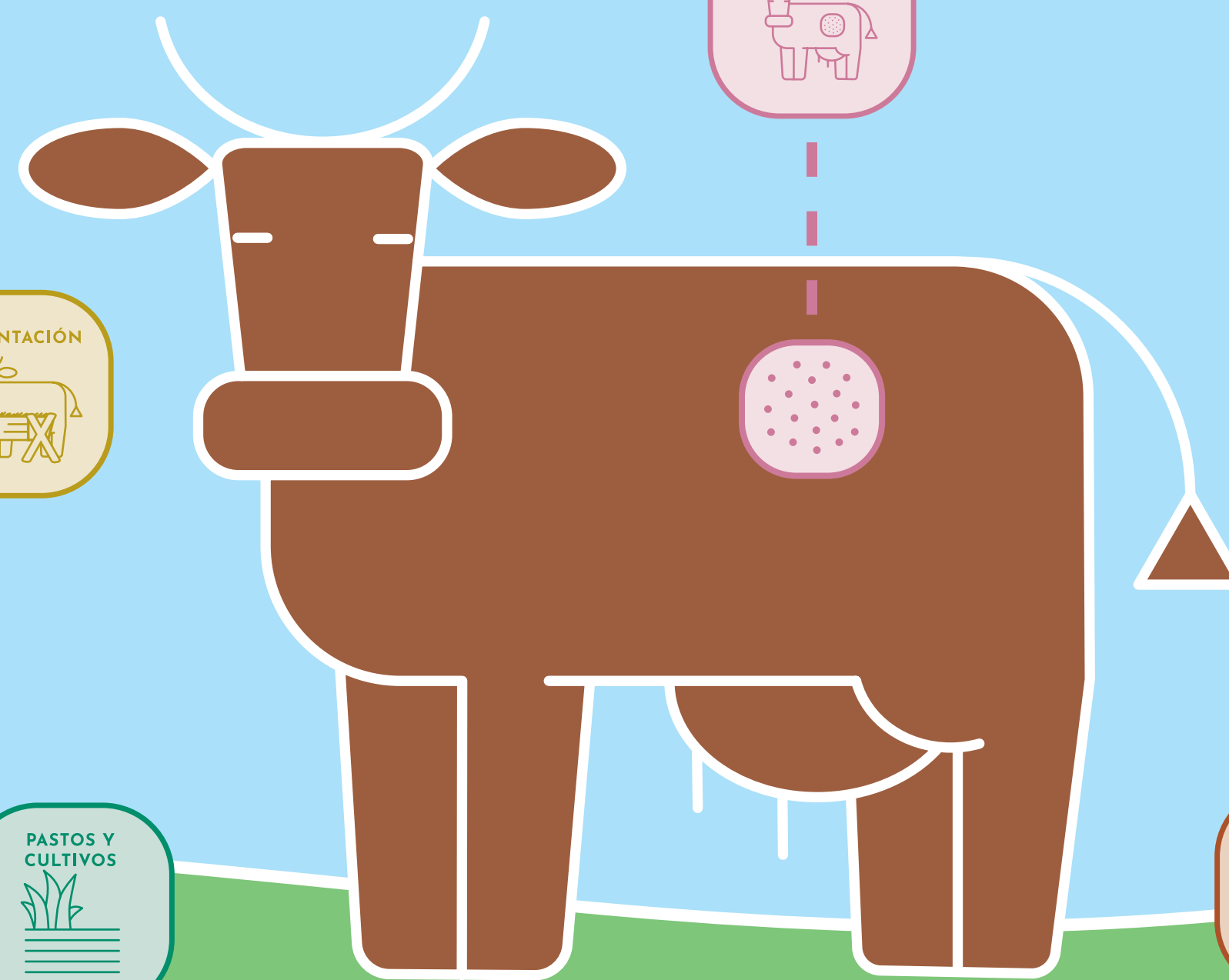


CÓDIGO DE BUENAS PRÁCTICAS DE VACUNO DE CARNE

Mejora de la digestibilidad de la dieta				
Ajustar niveles de proteína				
Utilizar fuentes locales de proteína				
Utilizar subproductos				
Alimentación de precisión				
Mejorar conservación de forrajes y ensilados				

Aditivos que reducen CH4				
Aditivos que mejoran funcionamiento del rumen				
Desarrollo rumial temprano				

Ganadería de precisión				
Selección de reproductores				
Mejora del bienestar				
Estrategias de alojamiento				
Aumento de la longevidad				
Mejora de la fertilidad				
Mejora de la salud				



Aumentar el tiempo de pastoreo				
Planes de fertilización				
Tubos colgantes				
Inyección				
Mejorar el pH del suelo				
Incorporar leguminosas				
Uso de fertilizantes orgánicos				
Utilizar fertilizantes inorgánicos de baja emisión				
Incorporar pastoreo rotacional				
Uso técnicas de no/mínimo laboreo				
Preservar las superficies de pastoreo				
Preservar el paisaje de dehesa y agroforestal				

Cubierta de balsas de purines				
Aumentar frecuencia retirada de estiércol				
Almacenamiento estiércol sólido				
Separación sólido-líquido de purines				
Mantener costra en balsas				
Compostaje				
Digestión Anaerobia				
Uso de aditivos Inhibidores				
Aplicación del estiércol sólido				

EMISIONES GEI

- reducción de emisiones <10%
- reducción de emisiones entre 10 y 25%
- reducción de emisiones >25%

EFFECTOS CRUZADOS

- implica empeorar otros impactos
- no hay interacciones o son divergentes
- conlleva mejoras en otros impactos

BENEFICIO

- sin beneficio y con coste
- poco beneficio económico
- con beneficio económico

DISPONIBILIDAD

- escala laboratorio
- pruebas de campo
- disponible ya